

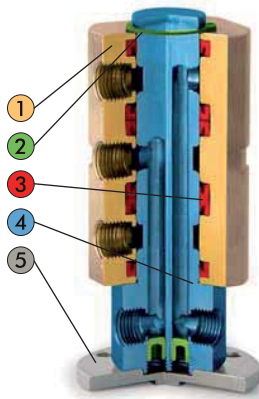
## SPÉCIFICATIONS JOINT TOURNANT

les joints tournant AJT, jusqu'à six voies indépendantes, représentent une solution valide pour les problèmes de distribution de fluides sur machines rotatives. Le juste choix entre matière et joints spéciaux garantissent une durée de vie durable même avec une vitesse jusqu'à 550 tr-min pour les versions simples et jusqu'à 2000 tr-min pour les versions plus élaborées avec le roulement à billes. La gamme est complétée par les versions avec les joints Viton® pour de hautes températures et pour les applications au vide ou à l'eau.

Les versions spéciales sur demande fournissent des solutions jusqu'à 16 voies indépendantes, avec les connexions électro-pneumatique ou sortie à câbler.



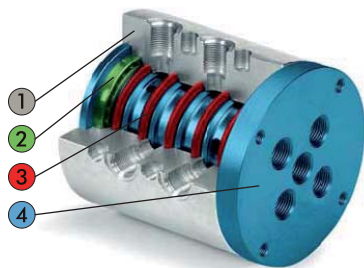
## CONSTRUCTION JOINT TOURNANT



### NOMENCLATURE

Rep.	Désignation	Matière
1	Corps	Laiton nickelé
2	Circlips & Vis	Acier
3	Joints Standard	Nitrile (NBR 75), série V (viton®)
4	Axe pivot	Laiton traité "Niploy" *
5	Platine	Aluminium anodisé

\* Nickelage chimique ép. 30µ dureté 450±500HV



### NOMENCLATURE

Rep.	Désignation	Matière
1	Corps	Aluminium anodisé
2	Roulement à bille & Vis	Acier
3	Joints étanchéité/torique	PTFE+Nitrile (NBR 75)
4	Axe pivot	Aluminium traité "Niploy" *

\* Nickelage chimique ép. 30µ dureté 450±500HV

## SPÉCIFICATIONS JOINT TOURNANT

Spécifications techniques	
Fluide	air filtré 40 $\mu$ lubrifié ou non lubrifié, vide, eau
Raccordement	1/8", 1/4", 3/8", 1/2", 3/4", 1"
Pression d'utilisation en MPa [bar]	0,05~1,2 [0,5~12]
Pression négative (vide) en kPa	-100kPa [-750mmHg]
Température d'utilisation en °C	-10° ~ +85°
Tube recommandé	Tube polyuréthane (PU)
Matériaux utilisés	☑ se reporter page JT1



### Importantes Précautions:

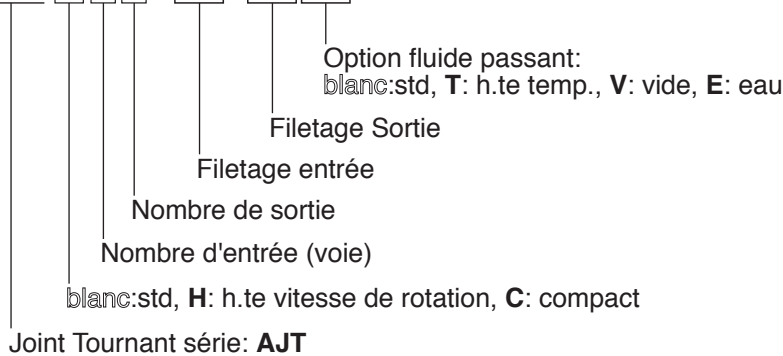
1. Le joint tournant peut accepter quelques degrés de charge radiale, mais la durée de vie en sera affectée. Consulter automax dans le cas d'application avec des charges radiales.
2. Utiliser un tube le plus flexible possible où des oscillations violentes sont impliquées. L'utilisation d'un tube nylon (PA) ou autres tubes semi-rigides peuvent générer des charges radiales.
3. D'une manière générale, ne pas utiliser les joints tournant AJT avec les valeurs maximum de pression, de température et de vitesse simultanément.

## SYMBOLISATION & FONCTION JOINT TOURNANT

Entrée Sortie	Configuration						Référence type	Report page
	1	2	3	4	6			
1 sortie	1/1						AJT11, AJTH11, AJTHD11	AJT3, AJT4
2 sorties		2/2					AJT22	AJT5, AJT6
3 sorties	1/3		3/3				AJT13, AJT33	AJT3, AJT5, AJT6
4 sorties		2/4		4/4			AJT24, AJT44	AJT5, AJT7
6 sorties	1/6		3/6		6/6		AJT16, AJT36, AJT66	AJT3, AJT5, AJT7

## COMPOSITION DES RÉFÉRENCES JOINT TOURNANT

**AJT C 1 3 - 03 / 02 V**



### Type de filetage & dimension

Cylindrique Gaz:

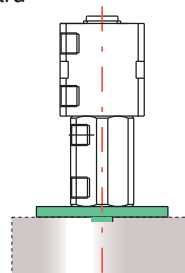
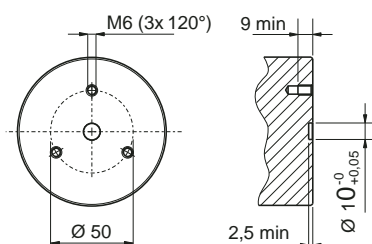
Code	01	02	03	04	06	08
Dim.	G1/8	G1/4	G3/8	G1/2	G3/4	G1

## INSTRUCTION DE MONTAGE

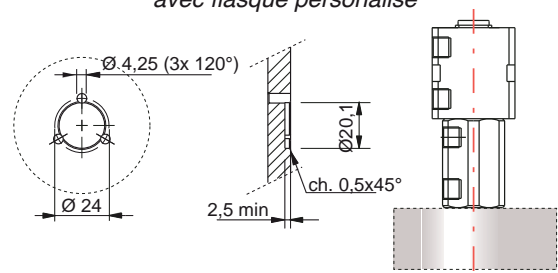


Valable pour les modèles: **AJT2\*** & **AJT3\*** (Page AJT5)

dimensions pour assemblage  
avec flasque standard



dimensions pour assemblage  
sans flasque standard ou  
avec flasque personnalisé



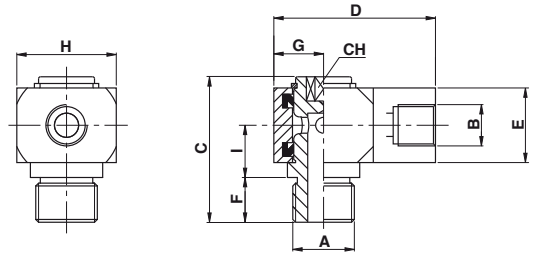
### Joint tournant 1 entrée / 1 sortie banjo

#### ● AJT11

spécifications		dimensions							Lubrification
RÉFÉRENCE	Type de joints	Pression d'util. bar	Temp. d'util. °C	Vitesse Rot. tr/min	Débit total Nl/min	Couple mini <sup>(1)</sup> N.m	Masse g		
AJT11-01/01	NBR 75 sh.A	0,5 ~ 12	-10 ~ +85	550	425	0,10	70	Fonctionnement avec Air Lubrifié	
AJT11-02/02				550	465	0,10	55		
AJT11-03/03				300	1350	0,12	140		
AJT11-04/04				200	3200	0,20	530		
AJT11-06/06				160	6200	0,27	600		
AJT11-08/08				140	9800	0,29	1095		
AJT11-01/01T	Viton® 85 sh.A	0,5 ~ 12	-20 ~ +150	550	425	0,11	70	Fonctionnement avec Air Lubrifié	
AJT11-02/02T				550	465	0,11	55		
AJT11-03/03T				300	1350	0,14	140		
AJT11-04/04T				200	3200	0,22	530		
AJT11-06/06T				160	6200	0,30	600		
AJT11-08/08T				140	9800	0,32	1095		
AJT11-01/01V	NBR 75 sh.A pour vide	0 ~ -1	-10 ~ +85	450	-	0,10	70	Fonctionnement Pré-Lubrifié	
AJT11-02/02V				450	-	0,10	55		
AJT11-03/03V				210	-	0,12	140		
AJT11-04/04V				140	-	0,20	530		
AJT11-06/06V				110	-	0,27	600		
AJT11-08/08V				90	-	0,29	1095		
AJT11-01/01E	NBR 75 sh.A pour eau	0,5 ~ 12	-10 ~ +85	450	-	0,10	70	Fonctionnement Pré-Lubrifié	
AJT11-02/02E				450	-	0,10	55		
AJT11-03/03E				210	-	0,12	140		
AJT11-04/04E				140	-	0,20	530		
AJT11-06/06E				110	-	0,27	600		
AJT11-08/08E				90	-	0,29	1095		

(1) : Valeur du couple à appliquer pour entraînement en rotation du joint tournant.

spécifications		dimensions									
RÉFÉRENCE	E-S	ØA	ØB	C	D	E	F	G	H	I	CH
AJT11-01/01	1-1	G1/8	G1/8	30,5	30	16	6	8	16	13	4
AJT11-02/02	1-1	G1/4	G1/4	31,5	30	16	7	8	16	13	4
AJT11-03/03	1-1	G3/8	G3/8	37,5	40	20	7,5	12,5	25	15,5	8
AJT11-04/04	1-1	G1/2	G1/2	52	65	30	9	20	40	21,5	10
AJT11-06/06	1-1	G3/4	G3/4	63,5	65	40	10,5	20	40	26,5	12
AJT11-08/08	1-1	G1	G1	71	80	45	11,5	25	50	30,5	12



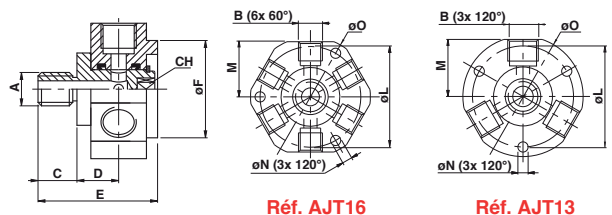
### Joint tournant 1 entrée / 3 ou 6 sorties sur axe

#### ● AJT1\*

spécifications		dimensions							Lubrification
RÉFÉRENCE	Type de joints	Pression d'util. bar	Temp. d'util. °C	Vitesse Rot. tr/min	Débit total Nl/min	Couple mini <sup>(1)</sup> N.m	Masse g		
AJT16-03/01	NBR 75 sh.A	0,5 ~ 12	-10 ~ +85	300	1600	0,12	290	Fonctionnement avec Air Lubrifié	
AJT13-03/02				300	2000	0,12	280		
AJT13-06/04				160	6200	0,27	1260		
AJT16-03/02				300	2000	0,12	240		
AJT16-06/03				160	6200	0,27	1260		
AJT16-03/01T				Viton® 85 sh.A	0,5 ~ 12	-20 ~ +150	300		1600
AJT13-03/02T	300	2000	0,14				280		
AJT13-06/04T	160	6200	0,30				1260		
AJT16-03/02T	300	2000	0,14				240		
AJT16-06/03T	160	6200	0,30				1260		
AJT16-03/01V	NBR 75 sh.A pour vide	0 ~ -1	-10 ~ +85				210	-	0,12
AJT13-03/02V				210	-	0,12	280		
AJT13-06/04V				110	-	0,27	1260		
AJT16-03/02V				210	-	0,12	240		
AJT16-06/03V				110	-	0,27	1260		
AJT16-03/01E				NBR 75 sh.A pour eau	0,5 ~ 12	-10 ~ +85	210	-	0,12
AJT13-03/02E	210	-	0,12				280		
AJT13-06/04E	110	-	0,27				1260		
AJT16-03/02E	210	-	0,12				240		
AJT16-06/03E	110	-	0,27				1260		

(1) : Valeur du couple à appliquer pour entraînement en rotation du joint tournant.

spécifications		dimensions										
RÉFÉRENCE	E-S	ØA	ØB	C	D	E	F	L	M	N	O	CH
AJT16-03/01	1-6	G3/8	G1/8	7,5	15,5	37,5	35	42	23,7	4,25	50	5
AJT13-03/02	1-3	G3/8	G1/4	7,5	15,5	37,5	35	42	23	4,25	50	5
AJT13-06/04	1-3	G3/4	G1/2	10,5	26,5	63,5	-	70	37,5	6,25	80	12
AJT16-03/02	1-6	G3/8	G1/4	7,5	15,5	37,5	35	42	23	4,25	50	5
AJT16-06/03	1-6	G3/4	G3/8	10,5	26,5	63,5	-	70	37,5	6,25	80	12



Réf. AJT16

Réf. AJT13

## SPÉCIFICATIONS & DIMENSIONS JOINT TOURNANT 1 VOIE HAUTE VITESSE

### Joint tournant haute vitesse de rotation, 1 entrée / 1 sortie

#### ● AJTH11

spécifications		dimensions						
RÉFÉRENCE	Type de joints	Pression d'util. bar	Temp. d'util. °C	Vitesse Rot. tr/min	Débit total Nl/min	Couple mini <sup>(1)</sup> N.m	Masse g	Lubrification
AJTH11-01/6	Polyuréthane	-1 ~ +10	-10 ~ +85	1000	440	0,01	85	Fonctionn. avec Air Lubrifié
AJTH11-02/02	PTFE				600	0,12	170	
AJTH11-03/03	+carbo-graphite				1350	0,12	350	
AJTH11-04/04					3200	0,18	750	

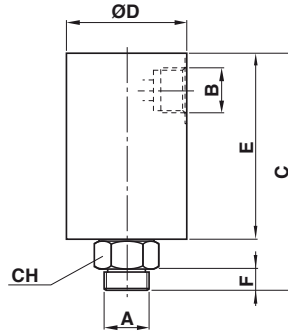
• Fonctionnement standard pour applications au vide; Pression d'utilisation jusqu'à 10 bar.

• Mouvement de rotation sur roulement à billes.

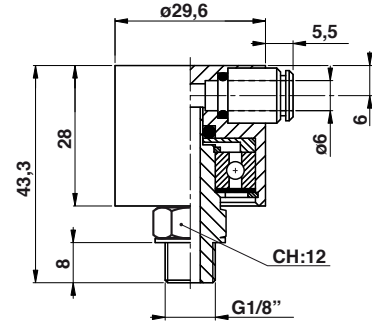
(1) : Valeur du couple à appliquer pour entraînement en rotation du joint tournant.



spécifications		dimensions							
RÉFÉRENCE	E-S	ØA	ØB	C	øD	E	F	CH	
AJTH11-01/6	1-1	G1/8	ø6						
AJTH11-02/02	1-1	G1/4	G1/4	69	35	54	6,5	16	
AJTH11-03/03	1-1	G3/8	G3/8	88	44	70	8	22	
AJTH11-04/04	1-1	G1/2	G1/2	101	60	79	11	30	



Réf. AJTH11



Réf. AJTH11-01/6

### Joint tournant haute vitesse de rotation, 1 entrée / 1 sortie, droit

#### ● AJTHD11

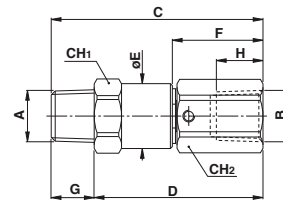
spécifications		dimensions						
RÉFÉRENCE	Type de joints	Pression d'util. bar	Temp. d'util. °C	Vitesse Rot. tr/min	Débit total Nl/min	Couple mini <sup>(1)</sup> N.m	Masse g	Lubrification
AJTHD11-01/01	NBR 75 sh.A	-1 ~ +10	0 ~ +60	1200	1080	0,02	62	Fonctionn. avec Air Lubrifié
AJTHD11-02/02				1200	1080	0,02	68	
AJTHD11-03/03				900	3350	0,03	140	
AJTHD11-04/04				900	3350	0,03	160	

• Construction robuste pour allier haute vitesse et grand débit.

(1) : Valeur du couple à appliquer pour entraînement en rotation du joint tournant.



spécifications		dimensions									
RÉFÉRENCE	E-S	ØA	ØB	C	D	øE	F	G	H	CH <sub>1</sub>	CH <sub>2</sub>
AJTHD11-01/01	1-1	G1/8	G1/8	47	39	16,5	19	8	8	17	14
AJTHD11-02/02	1-1	G1/4	G1/4	54	43	16,5	23	11	11	17	17
AJTHD11-03/03	1-1	G3/8	G3/8	62	50	23,5	26,5	12	12	24	22
AJTHD11-04/04	1-1	G1/2	G1/2	67	52	23,5	28	15	15	24	24



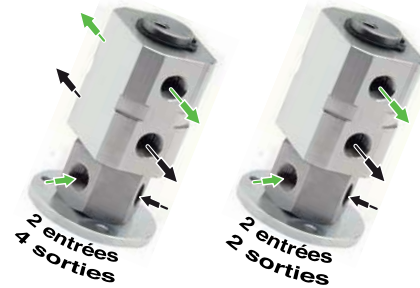
## SPÉCIFICATIONS & DIMENSIONS JOINT TOURNANT 2 VOIES

### Joint tournant 2 entrées / 2 ou 4 sorties

#### ● AJT2\*

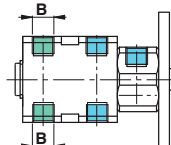
spécifications		dimensions							Lubrification
RÉFÉRENCE	Type de joints	Pression d'util. bar	Temp. d'util. °C	Vitesse Rot. tr/min	Débit total Nl/min	Couple mini <sup>(1)</sup> N.m	Masse g		
AJT22-01/01	NBR 75 sh.A	0,5 ~ 12	-10 ~ +85	300	440	0,25	465	Fonctionnement avec Air Lubrifié	
AJT24-01/01									
AJT22-02/02									
AJT24-02/02									
AJT22-01/01T	Viton® 85 sh.A	0,5 ~ 12	-20 ~ +150	300	440	0,28	465		
AJT24-01/01T									
AJT22-02/02T									
AJT24-02/02T									
AJT22-01/01V	NBR 75 sh.A pour vide	0 ~ -1	-10 ~ +85	210	-	0,25	465	Fonctionnement Pré-Lubrifié	
AJT24-01/01V									
AJT22-02/02V									
AJT24-02/02V									
AJT22-01/01E	NBR 75 sh.A pour eau	0,5 ~ 12	-10 ~ +85	210	-	0,25	465		
AJT24-01/01E									
AJT22-02/02E									
AJT24-02/02E									

(1) : Valeur du couple à appliquer pour entraînement en rotation du joint tournant.

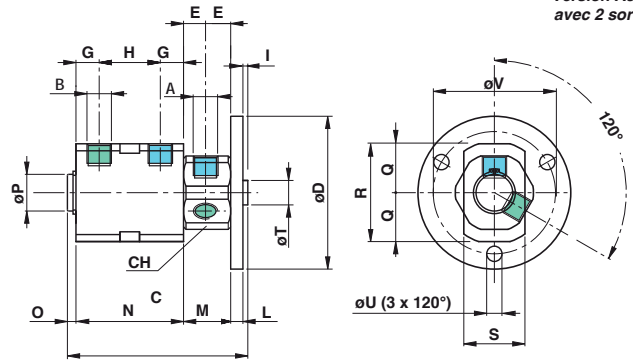


spécifications		dimensions														
RÉFÉRENCE	E-S	ØA	ØB	C	D	E	G	H	I	L	M	N	O	P	Q	R
AJT22-01/01	2-2	G1/8	G1/8	77,5	62,5	11,5	12	20	2	5	23	44	3,5	15	20	40
AJT24-01/01	2-4	G1/8	G1/8													
AJT22-02/02	2-2	G1/4	G1/4	102	62,5	15	16,5	27	2	5	30	60	5	25	25	50
AJT24-02/02	2-4	G1/4	G1/4													

spécifications		dimensions				
RÉFÉRENCE	S	T	U	V	CH	
AJT22-01/01	25	10	6,25	50	30	
AJT24-01/01						
AJT22-02/02	40	10	6,25	50	36	
AJT24-02/02						



Version AJT22 avec 2x2 sorties



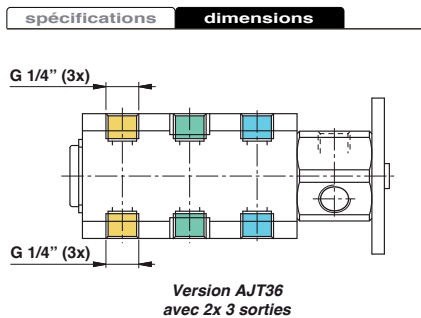
Version AJT22 avec 2 sorties

### Joint tournant 3 entrées / 3 ou 6 sorties

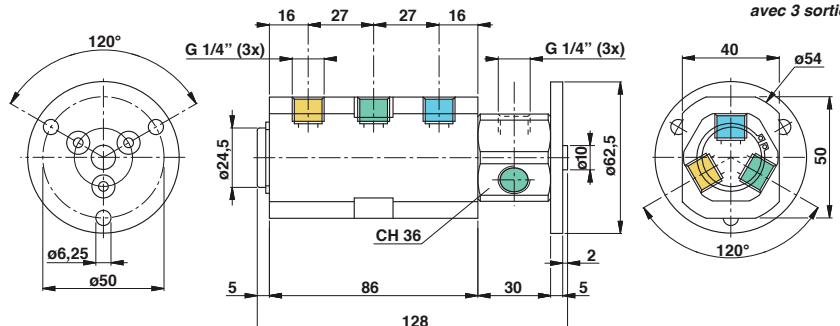
#### ● AJT3\*

spécifications		dimensions							Lubrification
RÉFÉRENCE	Type de joints	Pression d'util. bar	Temp. d'util. °C	Vitesse Rot. tr/min	Débit total Nl/min	Couple mini <sup>(1)</sup> N.m	Masse g		
AJT33-02/02	NBR 75 sh.A	0,5 ~ 12	-10 ~ +85	200	865	0,70	1445	Fonctionnement avec Air Lubrifié	
AJT36-02/02									
AJT33-02/02T	Viton® 85 sh.A	0,5 ~ 12	-20 ~ +150	200	865	0,78	1445		
AJT36-02/02T									
AJT33-02/02V	NBR 75 sh.A pour vide	0 ~ -1	-10 ~ +85	140	-	0,70	1445	Fonctionnement Pré-Lubrifié	
AJT36-02/02V									
AJT33-02/02E	NBR 75 sh.A pour eau	0,5 ~ 12	-10 ~ +85	140	-	0,70	1445		
AJT36-02/02E									

(1) : Valeur du couple à appliquer pour entraînement en rotation du joint tournant.



Version AJT36 avec 2x3 sorties



Version AJT33 avec 3 sorties

## SPÉCIFICATIONS & DIMENSIONS JOINT TOURNANT 2 VOIES série compact

### Joint tournant compact 2 entrées / 2 sorties

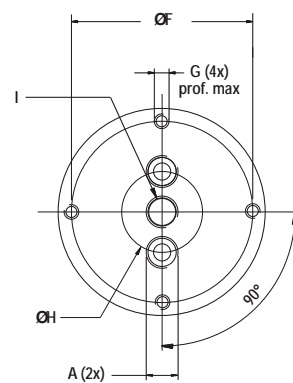
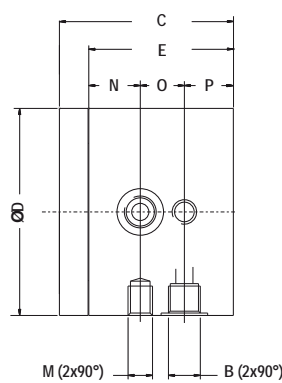
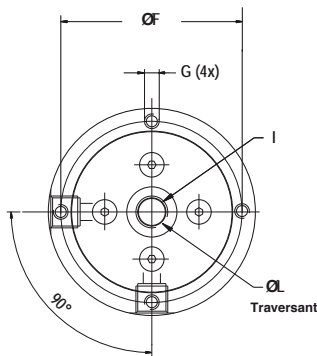
#### ● AJTC22

spécifications		dimensions									
RÉFÉRENCE	Type de joints	Pression d'util. bar	Temp. d'util. °C	Vitesse Rot. tr/min	Débit total Nl/min	Couple mini <sup>(1)</sup> N.m	Masse g	Lubrification			
AJTC22-02/02	NBR 75 sh.A +PTFE	-1 ~ +12	-10 ~ +85	120	1370	6,5	1165	Fonctionn.t avec Air Lubrifié			
AJTC22-04/04	Viton® +PTFE		-20 ~ -150	120	3000	6,5	1850				
AJTC22-02/02T	NBR 75sh.A +PTFE pour eau	-10 ~ +85	-20 ~ -150	120	1370	6,5	1165	Fonctionn.t Pré-Lubrifié			
AJTC22-04/04T	Viton® +PTFE		-10 ~ +85	120	3000	6,5	1850				

- Fonctionnement standard pour applications au vide; Pression d'utilisation jusqu'à 12 bar.
- Mouvement de rotation sur roulement à billes.

(1) : Valeur du couple à appliquer pour entraînement en rotation du joint tournant.

spécifications		dimensions													
RÉFÉRENCE	E-S	ØA	ØB	C	ØD	E	ØF	G	ØH	I	ØL	M	N	O	P
AJTC22-02/02	2-2	G1/4	G1/4	78	84,5	66	74	M6 prof.9	33	G1/4	11	M10	21	18	27
AJTC22-04/04	2-2	G1/2	G1/2	98	99,5	76	80	M8 prof.12	29	-	-	M12	23,5	23	29,5



## SPÉCIFICATIONS & DIMENSIONS JOINT TOURNANT 3 VOIES série compact

### Joint tournant compact 3 entrées / 3 sorties

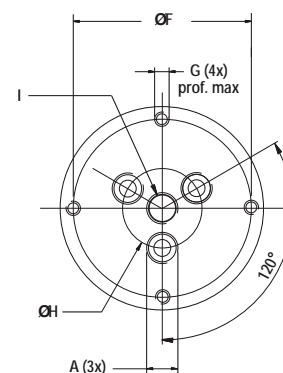
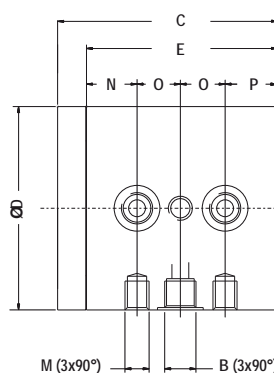
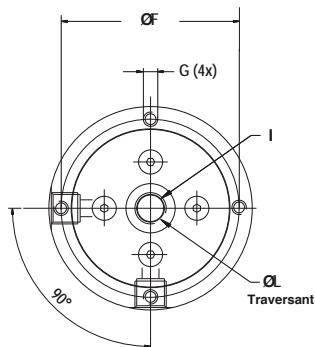
#### ● AJTC33

spécifications		dimensions									
RÉFÉRENCE	Type de joints	Pression d'util. bar	Temp. d'util. °C	Vitesse Rot. tr/min	Débit total Nl/min	Couple mini <sup>(1)</sup> N.m	Masse g	Lubrification			
AJTC33-02/02	NBR 75 sh.A +PTFE	-1 ~ +12	-10 ~ +85	120	1370	8,2	1380	Fonctionn.t avec Air Lubrifié			
AJTC33-04/04	Viton® +PTFE		-20 ~ -150	120	3000	8,2	2400				
AJTC33-02/02T	NBR 75sh.A +PTFE pour eau	-10 ~ +85	-20 ~ -150	120	1370	8,2	1380	Fonctionn.t Pré-Lubrifié			
AJTC33-04/04T	Viton® +PTFE		-10 ~ +85	120	3000	8,2	2400				

- Fonctionnement standard pour applications au vide; Pression d'utilisation jusqu'à 12 bar.
- Mouvement de rotation sur roulement à billes.

(1) : Valeur du couple à appliquer pour entraînement en rotation du joint tournant.

spécifications		dimensions													
RÉFÉRENCE	E-S	ØA	ØB	C	ØD	E	ØF	G	ØH	I	ØL	M	N	O	P
AJTC33-02/02	3-3	G1/4	G1/4	98	84,5	86	74	M6 prof.9	33	G1/4	11	M10	23	18	27
AJTC33-04/04	3-3	G1/2	G1/2	121	99,5	99	85	M8 prof.12	30	-	-	M12	23,5	23	29,5





## SPÉCIFICATIONS & DIMENSIONS JOINT TOURNANT 4 VOIES série compact

### Joint tournant compact 4 entrées / 4 sorties

#### ● AJTC44

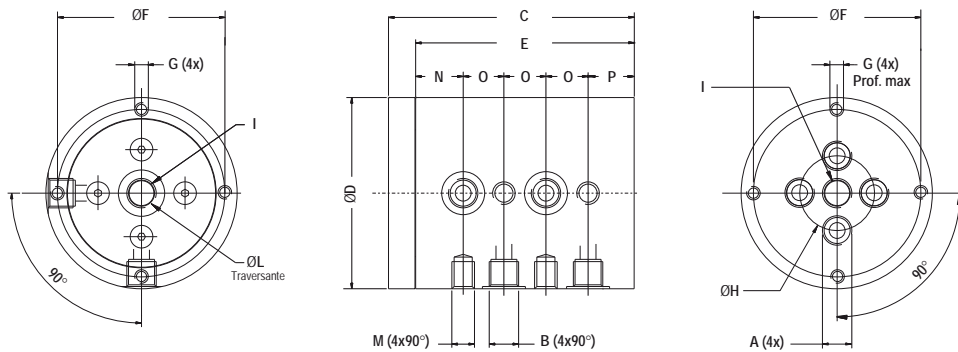
spécifications		dimensions						
RÉFÉRENCE	Type de joints	Pression d'util. bar	Temp. d'util. °C	Vitesse Rot. tr/min	Débit total Nl/min	Couple mini <sup>(1)</sup> N.m	Masse g	Lubrification
AJTC44-M5/M5	NBR 75 sh.A +PTFE		-10 ~ +85	120	120	3,5	565	Fonctionnement avec Air Lubrifié
AJTC44-02/02				120	1370	9,5	1600	
AJTC44-04/04				120	3000	12	3000	
AJTC44-M5/M5T	Viton® +PTFE	-1 ~ +12	-20 ~ -150	120	120	3,5	565	
AJTC44-02/02T				120	1370	9,5	1600	
AJTC44-04/04T				120	3000	12	3000	
AJTC44-M5/M5E	NBR 75sh.A +PTFE pour eau		-10 ~ +85	100	-	3,5	565	Fonctionnement Pre-Lubrifié
AJTC44-02/02E				100	-	9,5	1600	
AJTC44-04/04E				100	-	12	3000	

• Fonctionnement standard pour applications au vide; Pression d'utilisation jusqu'à 12 bar.

• Mouvement de rotation sur roulement à billes.

(1) : Valeur du couple à appliquer pour entraînement en rotation du joint tournant.

spécifications		dimensions													
RÉFÉRENCE	E-S	ØA	ØB	C	ØD	E	ØF	G	ØH	I	ØL	M	N	O	P
AJTC44-M5/M5	4-4	M5	M5	73	59,5	65	50	M5 prof.6	20	M5	4	M5	15	10	20
AJTC44-02/02	4-4	G1/4	G1/4	114	84,5	102	74	M6 prof.9	33	G1/4	11	M10	21	18	27
AJTC44-04/04	4-4	G1/2	G1/2	144	99,5	122	85	M8 prof.12	30	-	-	M12	23,5	23	29,5



## SPÉCIFICATIONS & DIMENSIONS JOINT TOURNANT 6 VOIES série compact

### Joint tournant compact 6 entrées / 6 sorties

#### ● AJTC66

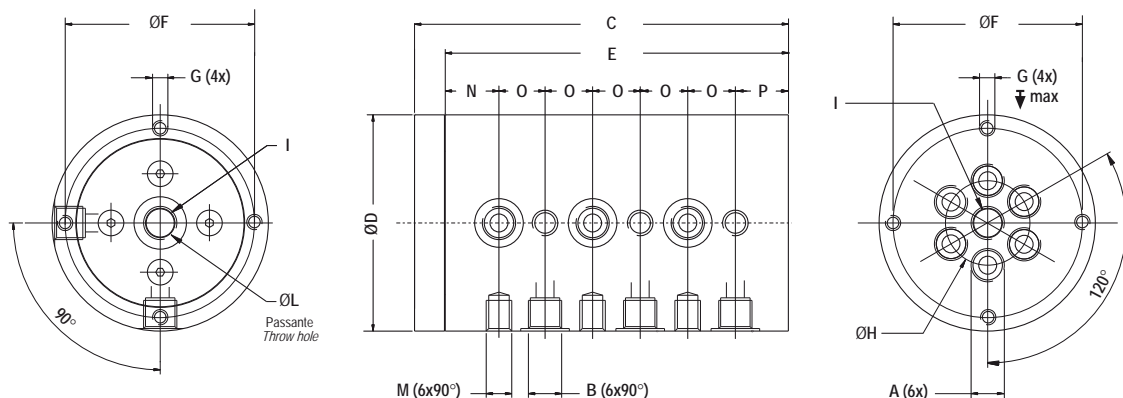
spécifications		dimensions								
RÉFÉRENCE	Type de joints	Pression d'util. bar	Temp. d'util. °C	Vitesse Rot. tr/min	Débit total Nl/min	Couple mini <sup>(1)</sup> N.m	Masse g	Lubrification		
AJTC66-02/02	NBR 75 sh.A +PTFE		-10 ~ +85	120	1370	13	2050	Fonctionnement avec Air Lubrifié		
AJTC66-04/04				120	3000	15	4050			
AJTC66-02/02T				120	1370	13	2050			
AJTC66-04/04T	Viton® +PTFE	-1 ~ +12	-20 ~ -150	120	3000	15	4050			
AJTC66-02/02E				NBR 75sh.A +PTFE pour eau	-10 ~ +85	100	-		13	2050
AJTC66-04/04E						100	-		15	4050

• Fonctionnement standard pour applications au vide; Pression d'utilisation jusqu'à 12 bar.

• Mouvement de rotation sur roulement à billes.

(1) : Valeur du couple à appliquer pour entraînement en rotation du joint tournant.

spécifications		dimensions													
RÉFÉRENCE	E-S	ØA	ØB	C	ØD	E	ØF	G	ØH	I	ØL	M	N	O	P
AJTC66-02/02	6-6	G1/4	G1/4	150	84,5	138	74	M6 prof.9	39	G1/4	11	M10	21	18	27
AJTC66-04/04	6-6	G1/2	G1/2	198	129,5	176	115	M8 prof.16	56,5	G1/2	18,5	M12	30	23	31



## AUTRES VERSIONS DISPONIBLES SUR DEMANDE

### RÉALISATIONS :

- jusqu'à 24 voies indépendantes;
- pression de 0 à 100 bar;
- pour fonctionnement au vide;
- avec fixation personnalisée;
- en orifices entrée et sortie axials et/ou radials;
- en trous traversants;
- pour températures extrêmes;
- avec traitement de surface de protection.



Joint tournant pour fluide agressif



Projet de joint tournant à 2 voies



Joint tournant 1 voie orifice G1-1/2" pour le vide



Joint tournant à 2 voies



Distributeur joint tournant à 2 voies



Combinaison de joint tournant permettant l'ajout d'une sortie avec ou sans changement de diamètre de sortie



Joint tournant à trois voies orifice G1", pression 100 bar max.



Joint tournant à quatre voies version miniature



Joint tournant à quatre voies pneumo-électrique



Joint tournant à six voies orifices G1/4" + voie centrale pour le vide



Joint tournant à seize voies orifices G1/2"