

PINCE A SERRAGE PARALLÈLE - GUIDAGE A ROULEAUX CROISÉS - HHB

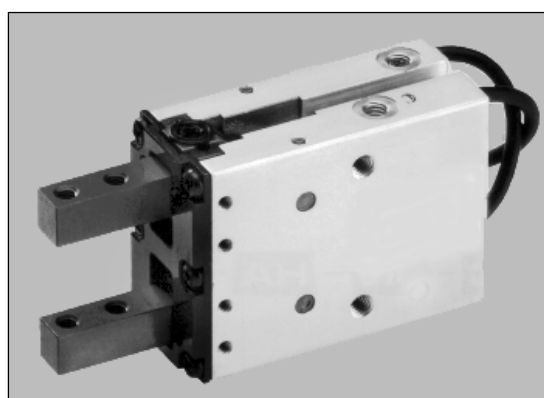
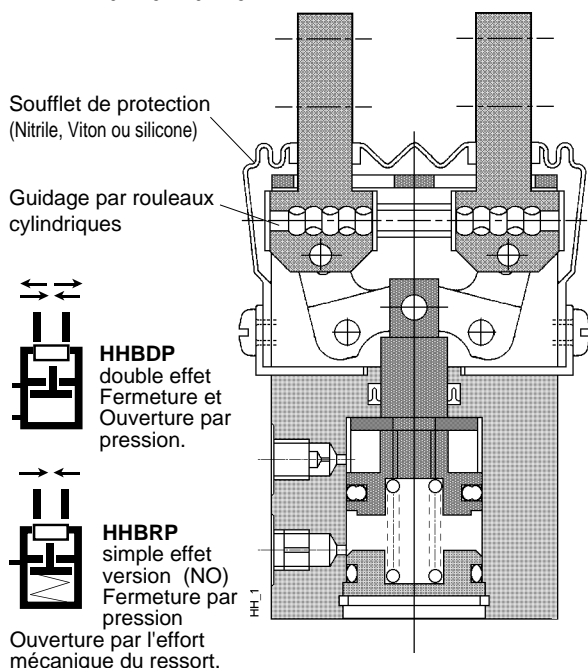
Pince à serrage parallèle d'encombrement identique à la série HNB avec en plus un guidage renforcé par rouleaux cylindriques assurant une précision de répétitivité de 0,01mm. Des détecteurs s'implantent dans le profil de la pince et permettent de détecter les positions ouverture, fermeture.

- 4 tailles: 10, 16, 20 et 25.
- Pince à serrage parallèle par vérin double effet (HHBD*)
- Pince à serrage parallèle par vérin simple effet normalement ouvert (HHBR*)
- Protection par soufflet en nitrile, Viton ou Silicone.

SYMBOLISATION - FONCTION - CONSTRUCTION

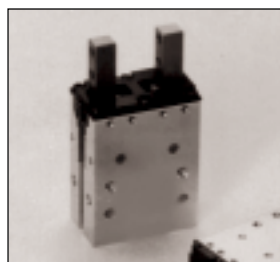
PINCE A SERRAGE PARALLELE & GUIDAGE RENFORCE

TAILLE 10 - 16 - 20 - 25

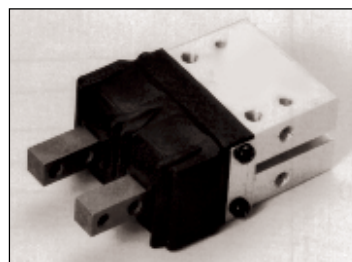


SELECTION DES VERINS DE PREHENSION

		TAILLE	10	16	20	25
FONCTION						
SERRAGE PARALLELE	HHBDP Double effet 		•	•	•	•
	HHBRP Simple effet NO 		•	•	•	•



TAILLE 10 - 16 - 20 - 25



TAILLE 10 - 16 - 20 - 25 équipé de soufflet.



La gamme HHB est systématiquement équipée d'aimant sur le piston du vérin. Des soufflets de protection en nitrile, viton, ou silicone peuvent équiper ces pinces pour protéger les guidages.

SPECIFICATIONS PINCES HF à serrage parallèle à guidage renforcé

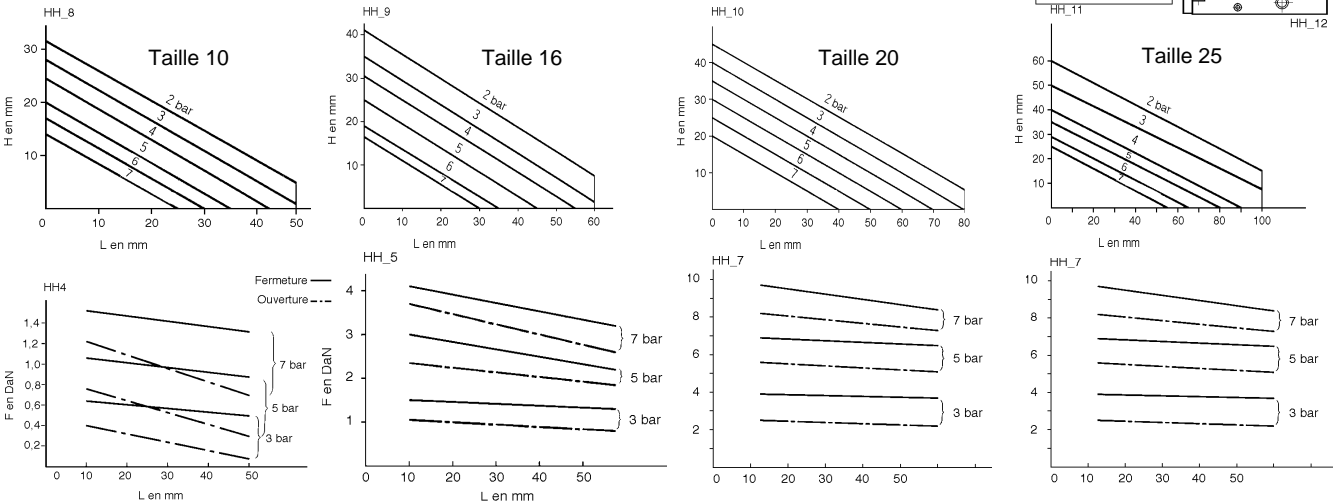
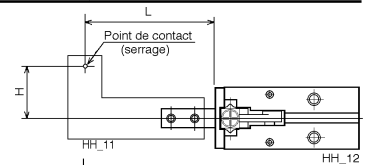
TAILLE		10	16	20	25
Fluide		air filtré 50 µ lubrifié ou non lubrifié			
Raccordement		M3	M5	M5	M5
Détection		oui			
Pression d'utilisation en Mpa [bar]	double effet	0,18 ~0,7 [1,8 ~ 7]	0,12 ~0,7 [1,2 ~ 7]	0,1 ~0,7 [1 ~ 7]	0,1 ~0,7 [1 ~ 7]
	simple effet	0,25 ~0,7 [2,5 ~ 7]	0,25 ~0,7 [2,5 ~ 7]	0,25 ~0,7 [2,5 ~ 7]	0,25 ~0,7 [2,5 ~ 7]
Température d'utilisation et stockage		+0° ~ +60 °C			
Précision de répétitivité		±0,01			
Fréquence d'utilisation cycles/mn		200			
Course de serrage en mm		4	8	12	14
Construction	corps	Alliage d'aluminium anodisé			
	doigts	Acier allié au carbone, nitruré			
	joints	Nitrile (NBR)			
	ressort	Acier			
MASSES en g	HHBDP (Pince double effet)	48	120	218	366
	HHBRP (Pince simple effet)	49	121	220	368
	FHNB (Fixation arrière)	11	19	26	51
	FHS (Soufflet de Protection)	7	10	16	20

FORCE DE SERRAGE DES PINCES à serrage parallèle à guidage renforcé

Valeurs indiquées pour une pression de 5 bar avec une longueur de doigt L=3cm. DaN

Taille	10	10	16	16	20	20	25	25
Fonction								
Force à l'ouverture (1)	0,2	1,49	0,4	3,5	0,7	6,3	1,4	8,8
Force à la fermeture	0,5	0,96	2,2	2,6	3,7	4,7	5,5	6,8
(L) Maxi en cm (longueur des doigts)	5		6		8		10	

(1): Les valeurs indiquées à l'ouverture pour les pinces simple effet HHBRP, correspondent au couple donné par le ressort de rappel.



COMPOSITION DES REFERENCES DES PINCES à serrage parallèle à guidage renforcé

HHB P M
 Taille 10, 16, 20, 25
 D Double effet R Simple effet (NO)
 Pince HHB, à guidage renforcé.

REFERENCE DES SOUFFLETS. (à commander séparément)
 FHS
 N: Nitrile V: Viton S: Silicone
 Taille 10, 16, 20, 25
 Soufflet de protection pour pince HHB

REFERENCE DU DETECTEUR. (à commander séparément)
 10;16;20;25
 XEZE1D Electronique 2 fils (visu) DC 10V-28V - SORTIE CABLE AXIAL
 XEZE1L Electronique 2 fils (visu) DC 10V-28V - SORTIE CABLE 90°

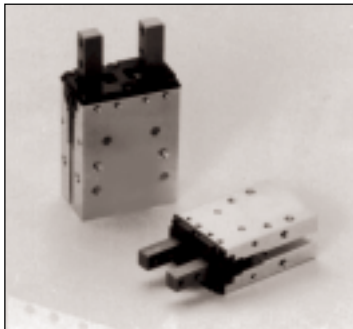
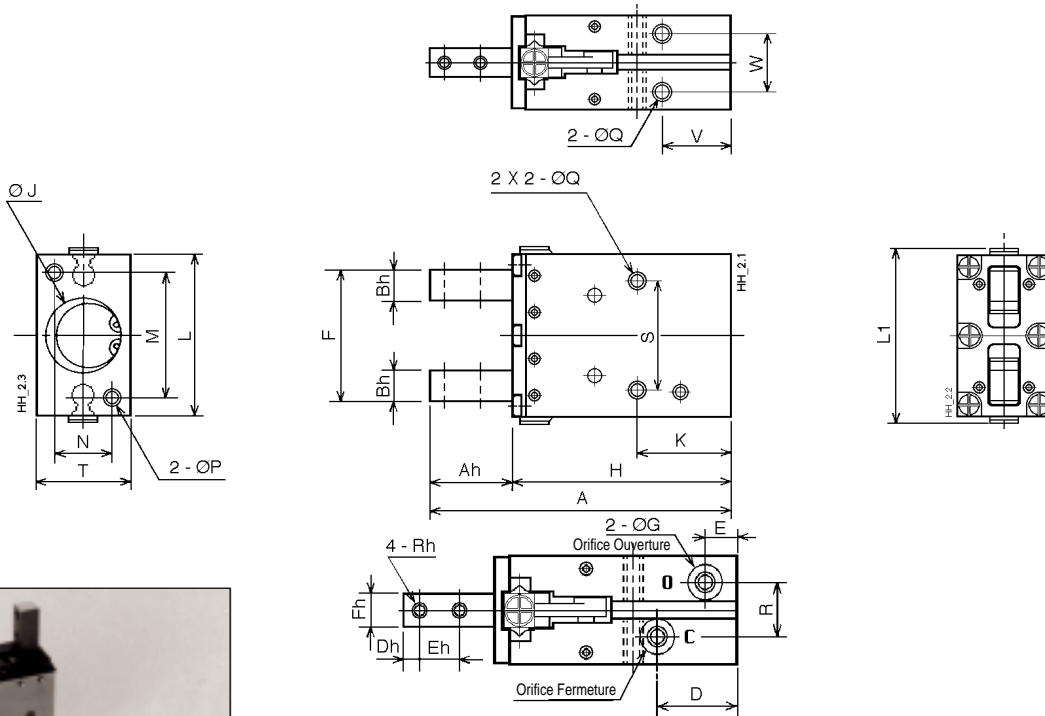


Les détecteurs sont à commander séparément des pinces. Se reporter au catalogue Ref : X pour renseignements techniques sur les détecteurs.

DIMENSIONS DES PINCES à serrage parallèle à guidage renforcé

HHBDP10M - HHBDP16M
HHBDP20M - HHBDP25M

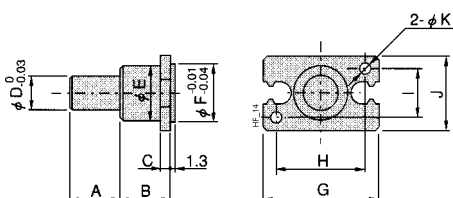
HHBRP10M - HHBRP16M
HHBRP20M - HHBRP25M



Taille	A	D	E	F	G	H	ØJ	K	L	L1	M	N	P	
10	59,5	15	7,5	13 ^{+0.4} _{-0.4}	17 ^{+1.6} _{-0.2}	M3X0,5	43	Ø11 ⁰ +0.05 Prof:1,5	20	23	25	17	10	M3x0,5 Prof:5
16	71	17,5	7,5	18 ^{+0.6} _{-0.2}	26 ^{+2.3} ₀	M5X0,8	52	Ø17 ⁰ +0.05 Prof:1,5	23	34	37,5	26	14	M4x0,7 Prof:7
20	83,5	20	8	24 ^{+0.1} _{-0.9}	36 ^{+1.5} _{-0.9}	M5X0,8	60,5	Ø21 ⁰ +0.05 Prof:1,5	26	45	49	35	16	M5x08 Prof:8
25	96	23	9	28 ^{+0.4} _{-0.4}	42 ^{+1.6} _{-0.7}	M5X0,8	68	Ø26 ⁰ +0.05 Prof:1,5	30	52	57,5	40	20	M6x1 Prof:10

Taille	Q	R	S	T	V	W	Ah	Bh	Dh	Eh	Fh	Rh
10	M3x0,5 Prof:5	10	18	16	16	10	16,5	4,5	3	6	5,5 ⁰ -0.03	M3X0,5
16	M4x0,7 Prof:7	12	24	22	18	14	19	6,5	3	8	7 ⁰ -0.03	M3X0,5
20	M5x0,8 Prof:8	13	30	26	19	16	23	8,5	4	10	8 ⁰ -0.04	M4X0,7
25	M6x1 Prof:10	18	36	32	22	20	28	10	5	12	10 ⁰ -0.03	M5X0,8


DIMENSIONS DES FIXATIONS ARRIERES DES PINCES Série HHB




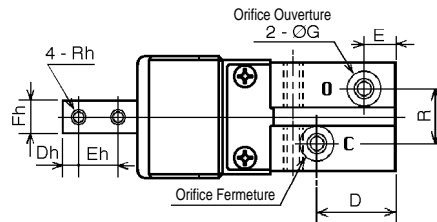
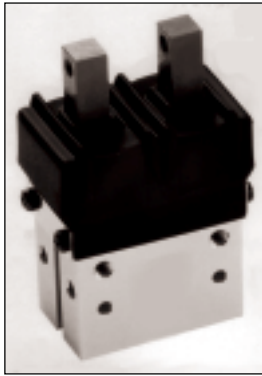
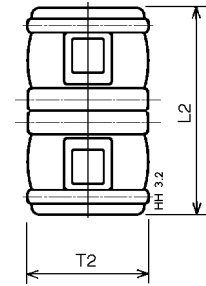
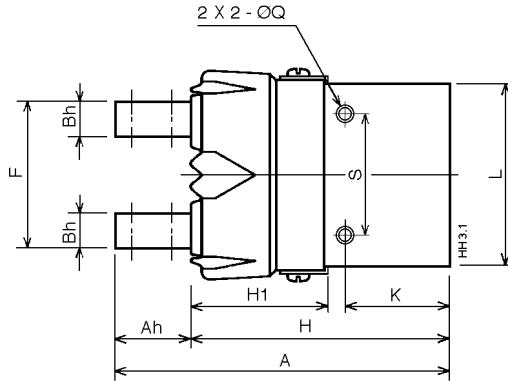
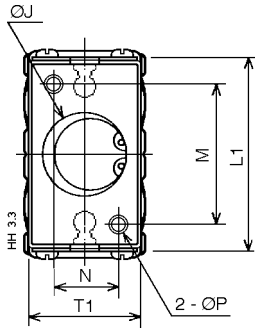
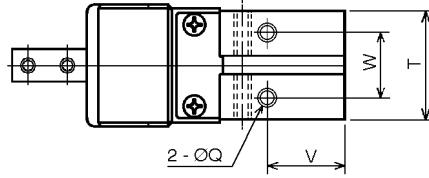
Matière: Aluminium

Taille	Référence fixation	A	B	C	D	E	F	G	H	I	J	K
10	FHNB10	15	15	3	10	11	11	23	17	10	16	3,4
16	FHNB16	15	15	3	10	16	17	34	26	14	22	4,5
20	FHNB20	15	15	3	10	18	21	45	35	16	26	5,5
25	FHNB25	25	17	5	14	26	26	52	40	20	32	6,6

DIMENSIONS DES PINCES à serrage parallèle à guidage renforcé et soufflet de protection

 HHBDP10M - HHBDP16M
HHBDP20M - HHBDP25M

 HHBRP10M - HHBRP16M
HHBRP20M - HHBRP25M

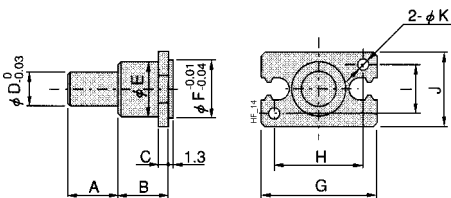


6

Taille	A	D	E	F	G	H	H1	ØJ	K	L	L1	L2	M	N	P	
10	59,5	15	7,5	13 ^{+0,4} _{-0,4}	17 ^{+1,6} _{-0,2}	M3X0,5	46,5	22,5	Ø11 ⁰ _{+0,05} Prof:1,5	20	23	26,6	27	17	10	M3x0,5 Prof:5
16	71	17,5	7,5	18 ^{+0,6} _{-0,2}	26 ^{+2,3} ₀	M5X0,8	56	27,5	Ø17 ⁰ _{+0,05} Prof:1,5	23	34	37,6	39	26	14	M4x0,7 Prof:7
20	83,5	20	8	24 ^{+0,1} _{-0,9}	36 ^{+1,5} _{-0,9}	M5X0,8	64,5	34	Ø21 ⁰ _{+0,05} Prof:1,5	26	45	48,6	51	35	16	M5x08 Prof:8
25	96	23	9	28 ^{+0,4} _{-0,4}	42 ^{+1,6} _{-0,7}	M5X0,8	73	38	Ø26 ⁰ _{+0,05} Prof:1,5	30	52	55,6	59	40	20	M6x1 Prof:10

Taille	Q	R	S	T	T1	T2	V	W	Ah	Bh	Dh	Eh	Fh	Rh
10	M3x0,5 Prof:5	10	18	16	18	20	16	10	13	4,5	3	6	5,5 ⁰ _{-0,03}	M3X0,5
16	M4x0,7 Prof:7	12	24	22	24	26	18	14	15	6,5	3	8	7 ⁰ _{-0,03}	M3X0,5
20	M5x0,8 Prof:8	13	30	26	28	30	19	16	19	8,5	4	10	8 ⁰ _{-0,04}	M4X0,7
25	M6x1 Prof:10	18	36	32	32	36	22	20	23	10	5	12	10 ⁰ _{-0,03}	M5X0,8

DIMENSIONS DES FIXATIONS ARRIERES DES PINCES Série HNB et HHB



Matière: Aluminium

Taille	Référence fixation	A	B	C	D	E	F	G	H	I	J	K
10	FHNB10	15	15	3	10	11	11	23	17	10	16	3,4
16	FHNB16	15	15	3	10	16	17	34	26	14	22	4,5
20	FHNB20	15	15	3	10	18	21	45	35	16	26	5,5
25	FHNB25	25	17	5	14	26	26	52	40	20	32	6,6